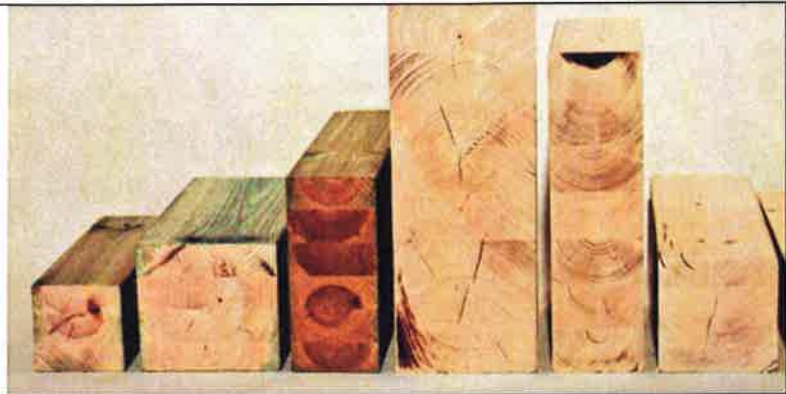


LIMTRE STANDARD: BJELKER OG SØYLER

Limtre benyttes først og fremst til konstruksjonsformål og er i forhold til sin vekt ett av de sterkeste konstruksjonsmaterialene

Bredder: 42 – 215 mm
 Høyder: fra 90 – 630 mm
 Overflate; høvlet, standard
 Kvalitet: GI30c
 Toleranser iht. EN390



Limtre er produsert av ett antall trelameller sammenholdt av lim og er klassifisert i henhold til SS EN14080:2005.

Trykkimpregnerert: Furubjelkene impregneres med CU-salt etter liming.

| | | |
|----------|---|-----|
| INNHold: | Konstruksjonsvirke (gran/furu) | 99% |
| | MUF (melamin-urea-formaldehyd) | <1% |
| | Wolmanit CX-8, CAS-nr 141-43-5, farekl. C | |
| | (impregneringsvæske) | |

Miljøpåvirkning:

Produktet består av fornybare ressurser

Emisjonsfaktor (EF): Flyktige organiske forbindelser:

- * Formaldehyd (H₂CO) <0,03 mg/m³ (E1 grense er 0,13)
- * Ammoniak (NH₃)

Behandling: Limtre behandles som annet ubehandlet trevirke og oppbevares tørt og luftig.

Antatt levetid/brukstid: Produktet er beregnet å vare minimum tretti år hvis anbefalt vedlikeholdsregime og aksepterte monteringsanvisninger følges.

Produsent:

Martinsons Såg AB, Burträskvägen 53, S-93780 Bygdsiljum, Sverige

Import:

Splitkon AS, Industriveien 3, 3340 Åmot, tlf. 915 37 000, hjemmeside www.splitkon.no